

Layout **m@il**

2 | 2 | 2010

1 4 g i u g n o



7

Victor Churchill, macelleria gioiello

Sidney - Australia



Speciale EIRE

Shopping center firmato Ikea

5

Fermoimmagine

Lago, Max&Co, Retail Lab, Whole Foods, Ferrari, Skitsch, OpificioJm, Timberland, Fiat, Le Terrazze

02 03 04 05

Zoom

Levi's, Londra; Kiehl's, Milano; Swatch Art Peace Hotel, Shangai

07 08 10 11

Strumenti

Refrigeranti, Rfid-Roi-Sme, Fraunhofer Institut

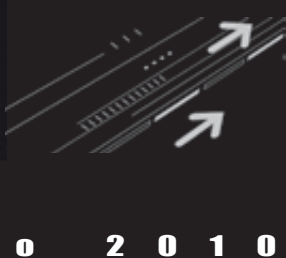
14 15 16 17 18 19



14

Strumenti

Scenario e rassegna novità



IL PIÙ GRANDE FLAGSHIP MAX&CO SI TROVA A HONG KONG
 Nell'innovativo c.c.i. *iSquare* di 56.000 mq in una delle più famose vie di Hong Kong, Max&Co ha aperto il suo flagship di maggiori dimensioni. Progettato da **Duccio Grassi e Mauro Menozzi** dello studio **Duccio Grassi Associati**, lo store -130 mq di superficie di vendita si sviluppa in verticale, sfiorando i sei metri di altezza. In uno spazio caratterizzato da arredi essenziali e tonalità neutre per l'utilizzo di materiali naturali, spiccano, al centro, un grande schermo Led e, a fianco, la parete accessori in legno di rovere, con doppia visibilità, all'interno e all'esterno del pdv.



LABORATORIO SUL GREEN RETAIL APERTO ALL'UNIVERSITÀ DI LEICESTER
 Si chiama **Retail Lab**, il centro per il retail innovativo e sostenibile inaugurato a Leicester (UK) dall'**Università De Montfort**.

Il laboratorio, ospitato dalla facoltà di arte e design, integra le più avanzate tecnologie in fatto di prototipazione rapida, test sull'utilizzo dell'energia e della qualità dell'aria, monitoraggio del comportamento dei consumatori -compreso un rilevatore dei movimenti del corpo e dello sguardo- per valutare le risposte ai test in ambiente retail. Il centro include anche un'area decisa ai test virtuali per la valutazione dei concept, uno spazio per training e mostre e una banca dati-conoscenze su sei aree specialistiche: legislazione, supply chain, costruzioni, arredamento, materiali e comportamenti dei consumatori. Il Retail Lab, ideato dagli esperti di design della De Montfort, **Peter Ford e Martin Jones**, si avvale della collaborazione di specialisti in varie discipline, dalle scienze sociali alle tecnologie, al design, al packaging fino all'illuminazione.

■ Sostenibilità, premiato Whole Foods Chicago

Lo store Whole Foods Market di Lincoln Park a Chicago ha vinto il premio come progetto dell'anno nell'ambito dell'A.R.E. Sustainability Award 2010, focalizzato sul retail design sostenibile. L'altro premio principale è andato alla catena di caffetterie Starbucks per i miglioramenti apportati in un edificio in locazione. Il pdv Whole Foods si caratterizza per molteplici soluzioni improntate alla sostenibilità, fra queste un sistema di refrigerazione "amico" dell'ozono, illuminazione Led per la segnaletica esterna e negli armadi frigo e un sistema di climatizzazione che riduce il flusso dell'aria quando uno spazio non è occupato dalle



persone. Lo Starbucks Coffee situato nel Disney Village di Chessy (Francia) è il primo della catena a livello mondiale ad applicare la certificazione Leed, il più importante programma di valutazione della progettazione, costruzione e funzionamento degli edifici ecosostenibili.

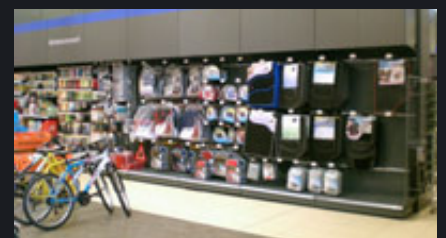
■ Per Lago, l'appartamento diventa uno show room

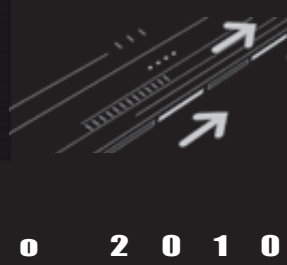
Lago, azienda veneta di arredamento, ha trovato una nuova modalità per esporre i mobili di propria progettazione e produzione: infatti, ha allestito con le proprie soluzioni un intero appartamento a Milano, in via Brera, che può essere visitato da chiunque, anche senza previo appuntamento. L'obiettivo è mostrare i diversi mobili nel loro ambiente ideale, trasformando di fatto l'appartamento in uno show room "vivente". Strategico il ruolo dei tenant, che gestiscono lo spazio: individuati tra progettisti, professionisti del design e della cultura, devono "tenere aperta" la loro casa ai visitatori-potenziali clienti, animandola con momenti di incontro di vario genere (letture comuni, concerti ecc). Il vantaggio, oltre allo sconto del 38% sul prezzo d'acquisto dei mobili, consiste nella possibilità di guadagnare sulle vendite realizzate dal Lago store di riferimento.



Nuovo store all'insegna della massima visibilità

"Fare sviluppo di visual-merchandising senza farsi del male", seguendo questo leitmotiv INTRAC ha sviluppato e realizzato a Bologna, in collaborazione con il gruppo Mercatone Uno, un nuovo PDV dai contenuti innovativi. Fra i concetti ispiratori del progetto troviamo l'esposizione della maggiore quantità di merce possibile in funzione di una superficie di magazzino ridotta, con possibilità di stoccaggio scorte direttamente in superficie di vendita, il conferimento di prestigio, visibilità e leggibilità, armonia e leggerezza al display, e non ultimo, il rispetto assoluto della programmazione di apertura. Per vincere questa sfida INTRAC ha messo in campo tutta l'esperienza del proprio staff commerciale, tecnico e produttivo, la sua forza e capacità organizzativa. La grande versatilità delle strutture utilizzate, da quelle commerciali complete di tutta l'accessoristica dedicata, a quelli industriali, ha permesso di soddisfare in pieno i requisiti ispiratori del progetto. In tempi record (3 mesi) questo new-concept su 9000 mq di superficie è stato studiato e realizzato con ottima riuscita, e reciproca soddisfazione.





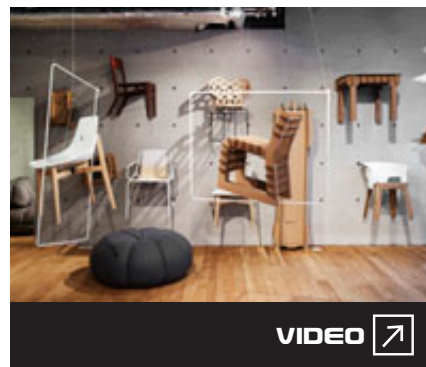
Ferrari raddoppia a Johannesburg



Dopo il successo del *Ferrari Store* all'aeroporto di Johannesburg, **Ferrari** raddoppia la sua presenza nella città del Sud Africa: lo scorso 8 giugno ha inaugurato uno store nella *Nelson Mandela Mall* di Sandton City, arrivando a quota 37 pdv, tra cui quello di maggiori dimensioni a Dubai (oltre 1.000 mq). Il concept dello store di Johannesburg, di 100 mq, è stato sviluppato dallo **Studio Iosa Ghini**. Lo spazio offre una selezione della gamma di prodotti del Cavallino Rampante, dedicati a proprietari e tifosi Ferrari. Di spicco la selezione di memorabilia, pezzi unici e originali delle Ferrari di Formula 1, tra cui, in particolare, l'ala anteriore della monoposto del 2005 e il musetto della monoposto del 1997.

Skitsch apre anche a Londra

Sempre a firma di Luca Bombassei per **Blast Architetti**, lo scorso 25 marzo, **Skitsch** ha inaugurato a Londra (270 Brompton Road) il suo secondo monomarca: 300 mq su due livelli, che utilizza come filo conduttore la medesima rigorosa scelta di materiali.



VIDEO

JOHN MALKOVICH APRE A PRATO LA BOTTEGA OPIFICIOJM

Un'altra love story tra un divo e la Toscana. Dopo il suo debutto dello scorso anno a Pitti Uomo, **John Malkovich** apre a Prato, il 15 giugno, la "bottega" *OpificioJm*, in cui verranno venduti prodotti di 30 aziende toscane d'eccellenza: si tratta di prodotti manifatturieri e la linea di abbigliamento a marchio *OpificioJm*, firmata appunto dalla star statunitense. La location è tra le mura trecentesche e il Cassero Medievale del centro storico di Prato. Nell'ampio spazio (oltre 600 mq), che si propone anche come luogo d'incontro ed eventi culturali, con bar e ristorante, si può spaziare in diversi settori, dall'enogastronomia al vetro e ferro artistico, dall'abbigliamento all'artigianato artistico, alla ceramica, dai mobili a gioielli ed orologi.

John Malkovich ha deciso di condividere questa sua "prima" con quattro imprenditori pratesi (**Enrico Giardi, Riccardo Rami, Maurizio Salvi e Alessandro Tiezzi**) e alle loro rispettive aziende: l'iniziativa ha infatti l'ambizione di promuovere un nuovo modello di consumo, valorizzando le produzioni locali pratesi e toscane.



Il primo è stato aperto nel 2009 a Milano in via Monte di Pietà 11, con una superficie di 600 mq e 11 vetrine. **Skitsch**, nuovo modello d'impresa multicanale, propone arredi, complementi e accessori che coniugano funzione ed emozione, pensati per i diversi tipi di casa, per l'indoor e l'outdoor.



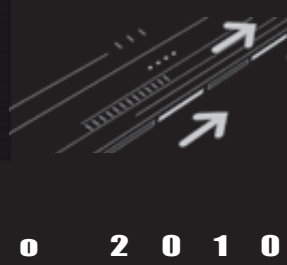
stile trasparente

VIVALDI - ROSSINI

Assoluta visibilità, con stile. Grazie ai mobili refrigerati della linea "I Maestri" Costan ad essere in primo piano sono sempre i prodotti in esposizione. Concepito per integrarsi perfettamente con gli ambienti del punto vendita, il nuovo design, caratterizzato da linee morbide e slanciate, è capace di valorizzare al massimo il contenuto in mostra. Vivaldi e Rossini offrono le migliori prestazioni della categoria: **-20% di consumo energetico.**

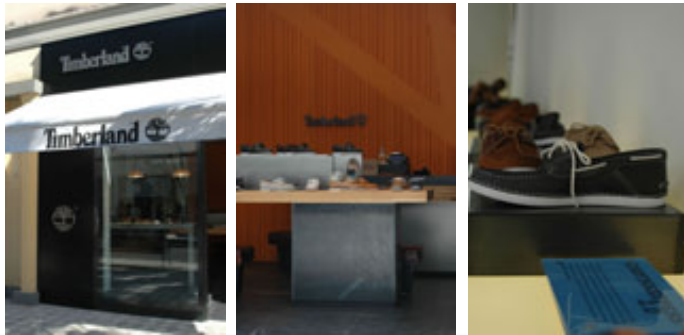


www.costan.com • www.eptarefrigeration.com
Costan S.p.A. - Via degli Alpini 14 - C.P. 25 - 32020 Limana (BL)
Tel. 04379681 (r.a) - Fax 0437967434 - Email: info@costan.com



Styling & Refrigeration
 "Naturalmente innovativi."
arneg
 www.arneg.com

Aperto a Forte dei Marmi il primo store "eco-conscious" firmato Timberland



Materiali riciclati e riutilizzati, costruzione del pdv con processi e strumenti a basso impatto ambientale: è il primo Store 2.0 di **Timberland**, inaugurato a maggio a Forte dei Marmi (Lu), il cui concept farà da modello per le prossime aperture del brand nel 2010. Il pdv, focalizzato sull'offerta di calzature, rappresenta il primo "eco-conscious store" del marchio a livello europeo, a dimostrazione della dedizione che Timberland mette nel tutelare l'ambiente.

I materiali, incluso il legno utilizzato sia all'interno che all'esterno del negozio, gli accessori e l'arredamento, sono riciclati. Da sottolineare anche il notevole risparmio energetico: l'utilizzo totale della luce è 38.33 watt/m², contro i canonici 50 watt/m², grazie all'illuminazione con il sistema HVAC (che utilizza refrigeranti non basati sul cloro-fluorocarbene). Il punto di vendita è, inoltre, dipinto con vernici da muro e sigillatori contenenti un ridotto livello di composti chimici.

FIAT OPEN LOUNGE FA RIVIVERE L'ATMOSFERA DEGLI ANNI '80
 Ha riaperto il giardino estivo del Fiat Open Lounge, la location di Fiat Automobili situata a Milano presso l'Executive Lounge in via De Tocqueville 3. Lo spazio, un open lounge ricercato in cui prevalgono i colori bianco, rosso e acciaio a sottolineare l'alta tecnologia e rispetto per l'ambiente, il mood e l'identity di Fiat e della nuova 500C, sarà per tutta l'estate teatro di eventi esclusivi. In occasione dell'evento d'inaugurazione, denominato "20th Century Fluon", lo spazio si è trasformato in un ambiente caratterizzato da colori ed atmosfere fluorescenti e ritmi musicali anni Ottanta mixati con suoni elettronici.



■ Piena integrazione con il territorio per il c.c.i. Le Terrazze

Si ispira ai colori e paesaggi tipici della Liguria il progetto architettonico del nuovo c.c.i. Le Terrazze, sviluppato da Sonae Sierra e ING Real Estate Development (apertura prevista per l'ultimo trimestre del 2011



a La Spezia). I lavori di costruzione de Le Terrazze (GLA di 38.500 mq, di cui il 50% già affittato) sono condotti in modo da ottenere la certificazione ISO 14001, che premia l'implementazione delle migliori pratiche ambientali durante la fase di costruzione della struttura, e la certificazione OHSAS 18001, che premia l'impegno delle aziende nell'applicazione delle norme di salute e sicurezza.

"Naturalmente innovativi,"

Mobile Praga dotato di porte con vetri a bassa emissività

-54% TEC **-55% REC** **-45% DEC**

Praga è costruito con le tecnologie più avanzate di risparmio energetico. Le vetrate al 100% trasparenti e non riscaldate combinate con l'uso di ventilatori elettronici a basso consumo garantiscono:

- Riduzione del 55% di energia per la refrigerazione rispetto allo stesso modello nella versione aperta.
- Miglior livello di temperatura negli alimenti
- Miglior qualità di conservazione

"BIENVIRONMENT" sintetizza i concetti di Organizzazione aperta e capace nel mondo della Refrigerazione Commerciale impegnata a sostenere e promuovere, realizzando prodotti a basso consumo energetico, la salvaguardia dell'Ambiente e della Natura in cui viviamo.

arneg

ARNEG S.p.A. - 35010 Campo San Martino (PD) Italy - Tel. +39 049 9609333 - Fax +39 049 9609444 - Certified UNI EN ISO 9001:2008 - UNI EN ISO 14001:2004 - www.arneg.com



Il primo shopping center firmato da Ikea



Sarà inaugurato nella primavera 2012 il primo shopping center firmato completamente in Italia da **Ikea**. La struttura sorgerà a Villesse, in provincia di Udine, all'intersezione tra l'autostrada Venezia Trieste e le strade che portano a Gorizia e alla Slovenia. Sarà realizzata da **IICG** (Inter Ikea Centre Group), la società che, dopo il varo di questa iniziativa, si propone nel medio periodo di dare vita ad almeno altre cinque iniziative nel Nord del Paese, sulla scorta di quanto già accade in altri Paesi

europei. Il portafoglio attuale di IICG include, infatti, 28 centri commerciali sviluppati in 7 Paesi europei, visitati da 100 milioni di clienti ogni anno. Tutti i centri sono stati concepiti nell'ottica di una gestione a lungo termine. Il progetto si incardina in un'area dove Ikea ha da poco aperto un suo store che, a lavori ultimati, sarà collegato con tutta la struttura. Le scelte architettoniche saranno in linea con quelle che caratterizzano i pdv Ikea e anche i servizi della struttura (ad esempio lo spazio bimbi)

verranno replicati. Il centro avrà anche una grande piastra alimentare, un ipermercato *Ipercoop* da 14mila metri quadrati, e una food court su due piani; il piano terra riservato a consumazioni tipiche da bar, la struttura superiore, invece, dedicata alla ristorazione classica, dove sarà evitato l'uso di disposables, per ridurre l'impatto ambientale. Il ristorante Ikea però mantiene il suo tradizionale spazio all'interno dello store. A regime la struttura sarà di 90 mila metri quadrati per 180 pdv.

■ Mercati Generali

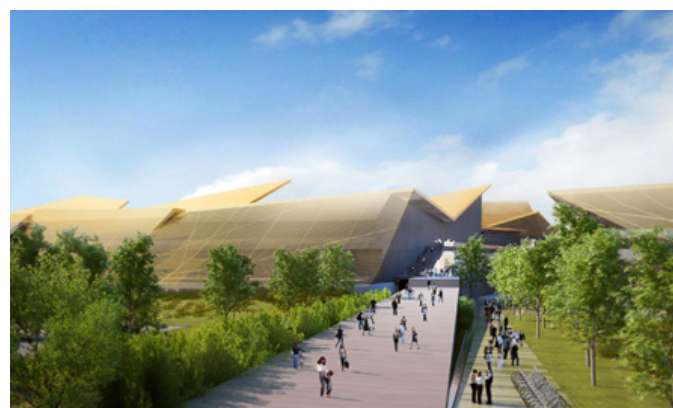
Il progetto di ristrutturazione degli ex Mercati Generali è una delle opere urbanistiche più importanti tra quelle programmate a Roma. Curata dal **Gruppo Toti**, la riqualificazione prevede spazi di terziario, di intrattenimento e commerciali. In particolare nel vecchio Mercato ovino e pollame è prevista la nascita della *Città dei Sapori*, dove troveranno posto le proposte enogastronomiche nazionali ed internazionali, con una superficie dedicata alla vendita ed alla ristorazione di circa 8.360 mq. Le attività commerciali si sviluppano, con una superficie complessiva di circa 27.000 mq nei nuovi padiglioni della Piazza delle Erbe ed al piano terra degli edifici esistenti dell'ex



■ Urban District a Parma

Coopsette e Impresa Pizzarotti hanno presentato il nuovo polo commerciale *Parma Urban District*, progettato dall'architetto **Mario Cucinella**. La nuova struttura sorgerà a Baganzola (Parma) nelle adiacenze del quartiere fiera, in una zona ben servita dal sistema autostradale.

L'intervento prevede concretamente l'inserimento di un grande centro commerciale e ricettivo accanto al complesso fieristico di Parma. Il progetto paesaggistico e lo studio degli edifici comprendono un articolato sistema di canali, specchi e giochi d'acqua. La copertura del nuovo polo è disposta su una superficie di 115.900 mq di Gla e accoglierà un grande centro commerciale con negozi di piccola, media e grande distribuzione, big box, oltre ad un albergo.



NAXOS TAORMINA FASHION GARDEN

Larry Smith ha il compito di advisor per la strategia di sviluppo di *Naxos-Taormina Fashion Garden*, un outlet del lusso di proprietà di **Cmc Ravenna** che sorgerà su un'area di 200mila mq nel territorio comunale di Calatabiano, nei pressi di Taormina. Dotata di parcheggio per oltre 2.000 posti auto, la nuova struttura avrà un'offerta commerciale composta da circa 150 negozi con una gla di 28.000 mq ed una successiva espansione di 20.000 mq. Sarà caratterizzata da un'architettura che si integrerà con lo scenario ambientale circostante. Il nuovo Naxos-Taormina Fashion Garden si colloca nel cuore dell'area turistica più ricettiva ed esclusiva della Sicilia, con un bacino di utenza calcolato in oltre due milioni e 200mila abitanti nel raggio di 90 minuti, oltre al flusso turistico (calcolato nel solo comprensorio di Taormina) di oltre tre milioni di presenze annuali. Sarà raggiungibile anche in treno, grazie alla vicinanza della stazione ferroviaria.

WATERFRONT DI NAPOLI

Sei milioni di viaggiatori sbarcano ogni anno al Porto turistico di Napoli. A questo target oltre che al bacino di utenza cittadino si rivolge il progetto di riqualificazione del waterfront. In particolare, la società mista pubblico privato **Terminal Napoli spa** sta curando la realizzazione della *Waterfront Gallery*, uno shopping center che vedrà la coesistenza di una food court di ampia dimensione, di un outlet con le principali griffe della moda e del design e una serie di negozi specializzati nella proposta di prodotti tipici della Campania, in prevalenza alimentari, ma anche con una presenza di artigianato.



Ergonomico, funzionale, bello.
Una rivoluzione che parte dal quotidiano.



Avantgarde

cefla
arredamenti group



scelti per voi

Artigianato industriale
per Levi's a Londra

GDO WEEK TV



VIDEO GALLERY

Levi's si rinnova con arte e vintage

di Marina Bassi

Uno spazio per mostre di giovani artisti chiamato **Origins**, una scala di cristallo e una teca con l'esposizione di un classico modello 501: sono queste alcune delle particolarità del rinnovato flagship Levi's di Londra, progettato dall'agenzia **Checkland Kindly-sides** e sviluppato su due piani. L'obiettivo degli interventi si è focalizzato sulla creazione di una shopping experience che, capace come attraverso un viaggio, di enfatizzare l'artigianalità e la qualità

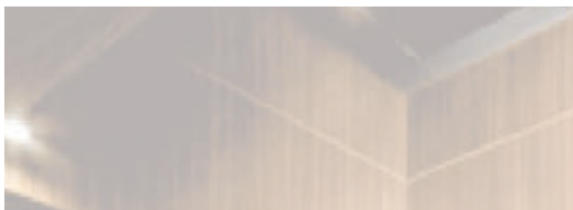
dei diversi modelli, tramite soluzioni espositive particolari (oltre la teca del modello storico 201, lo spazio Vintage e una "galleria" che presenta strumenti per la realizzazione dei capi). Il tutto in un ambiente industriale, a base di mattoni, metallo e vetro, con "vista" anche sul magazzino, separato dallo store da una parete a specchio, con scritte che spiegano le fasi produttive.

174-176 Regent Street, Londra - UK ■



scelti per voi
Colori e natura
per Leclerc a Chinon

GDOWEEK TV



Lo store, di 190 mq, utilizza materiali pregiati come legno per le pareti e soffitti, marmo italiano per il pavimento e il piano di lavoro tra le vetrine espositive.



Come un gioiello: la classica fettina di filetto è contenuta in una teca in cristallo con un'illuminazione mirata con lampade in rame su una parete di legno pregiato.



Il laboratorio a vista rappresenta una parte perfettamente integrata dello store, con esposizioni alternate di prodotti e attrezzi per la lavorazione. La cella frigorifera, chiusa da pareti di vetro, presenta una parte di mattoni di sale dell'Himalaya per dare alle carni, appese su un tubo scorrevole, un sapore particolare.



La particolare esposizione della facciata è ottenuta grazie a una vetrina refrigerata a doppio spessore, che permette ai clienti di osservare i prodotti a 360°. I lavori di ristrutturazione hanno richiesto 14 settimane di lavoro.

GALLERY

Victor Churchill macelleria gioiello

di Marina Bassi

Un mix tra vecchio e nuovo, tra una classica macelleria europea e uno store premium per offerta e modalità espositiva: questi i presupposti di Victor Churchill, storico riferimento di Sydney -dal 1876- per acquistare carne di qualità che, dal 2009, si è rinnovato per la volontà e la passione dei nuovi proprietari, **Vic e Anthony Puharic**, già noti imprenditori nella

distribuzione di carne con la società **Vic's Meat**. Il risultato, progettato dall'agenzia **Dreamtime Australia Design**, è un negozio che espone carne, mezzene, piatti pronti ed insaccati come gioielli in un ambiente di legno e acciaio pensato per provocare, intrigare e divertire i clienti.

132 Queen Street Woollahara, Sydney - Australia ■



NEW ENTRY

VOTA LA "NEW ENTRY" 2010 PREMIO SPECIALE DI BRANDS AWARD

NOMINATION 2010

Storie di Frutta Mulino Bianco	Barilla	Chilly Gel Formula Fresca for Man	Manetti & Roberts
Tascotti Mulino Bianco	Barilla	Acqua Verna	Maniva
Nivea Good-bye Cellulite 10 Giorni	Beiersdorf	PannoSpugna + Microfibre Spontex	Mapa-Spontex
Biraghini GranBiraghi Nuovo Look	Biraghi	Active 3 D Spontex	Mapa-Spontex
Birra Castello Analcolica	Birra Castello	Spontex Multiuse Guanti Usa e Getta	Mapa-Spontex
Omino Bianco 100 più IdroCaps	Bolton Manitoba	Mareblu Vero Sapore	Mareblu
Natura in Padella Bonduelle	Bonduelle	Snickers Ice Cream	Mars Italia
Essenza Caffè Molinari	Caffè Molinari	Whiskas Ômmmm	Mars Italia
Gelateria Callipo	Callipo	Mc Cain Forno Julienne	McCain
Arielle Campiello	Campiello	Buitoni Bontà di Ripieno	Nestlè Italiana
Cannamela con Sale Iodato	Cannamela	I Frutti di Fruttolo	Nestlè Italiana
Aiax Pavimenti	Colgate Palmolive	Twinnings Iced Tea	Norda-Twinings
Biopoint Ampolle	Colomer	Mon Amour Felce Azzurra	Paglieri Profumi
Misura Fibrexta Integrale	Colussi	Omnia Botanica Gocce Preziose	Paglieri Sell System
Cirio Marzanino	Conserva Italia	all'olio di Argan	
Danaos	Danone	Pago Smoothie	Pago Italia
Bioetyc Corpo Nuovo	Deborah Italia	Parmacotto Le Fette Sottili	Parmacotto
Emmi Premium Selection	Emmi Italia	Gillette Mach3 Sensitive Usa e Getta	Procter&Gamble
Fresca Frutta Gelée Fabbri	Fabbri 1905	Chanteclair Sgrassatore Disinfettante	Realchimica
Bicolor Flo	Flo	Air Wick Aqua Mist	Reckitt Benckiser
DIECI Lamberti	G.I.V.	Cillit Bang Formula Concentrata	Reckitt Benckiser
Patù	Giò Style Lifestyle	Ritter Sport	Ritter Sport
Yomo Goloso	Granarolo	Zero24 Beretta Salami	Salumificio f.lli Beretta
Squeeze&Go Granarolo	Granarolo	Sorbetto Cremoso	Sammontana
Le Specialità di Attilio Granoro	Granoro	Prosecco doc Santa Margherita	Santa Margherita
Tagliabiscotti Guardini	Guardini	Sanattiva Frutta e Fiori e Tè	Spumador
Dixan Piatti Pure Natural	Henkel Italia	Handy Tescoma	Tescoma
General Oxy Energy	Henkel Italia	Nocino Menta Toschi	Toschi Vignola
Dixan Superconcentrato	Henkel Italia	Cous Cous Sojasun	Triballat Italia
Bref Solution Aloe Vera	Henkel Italia	Sunsilk Sciolti e Fluenti 2 in 1	Unilever Italia
Crick Crok Plus	Ica Foods	Findus Tris di Foglie	Unilever Italia
Formaggini Inalpi	In.AI.Pi	Findus Merluzzo ai Sapori dell'Orto	Unilever Italia
Simmenthal Per Te	Kraft Foods Italia	Beefburger agli odori Findus	Unilever Italia
Lazzaroni Senza Glutine	Lazzaroni		



www.brandsaward.it

GDOWEEK

MARK UP

Tra le peculiarità della catena Kiehl's vi è non solo la capacità e il know how di ricevere il cliente, ma il saperlo accogliere in un mondo coinvolgente.



La boutique Kiehl's propone i prodotti con la formula "prova prima di acquistare", un modo friendly per permettere al cliente di scoprire ciò che più risponde alle sue esigenze.



Come da suo stile, anche questa boutique è arredata con scaffali in legno e acciaio ispirati alle farmacie tradizionali del XIX secolo, lampadari vintage, blackboard (lavagnette) e l'immancabile Mr Bones, lo scheletro emblematico che troneggia dall'inizio del secolo nel negozio della Terza Avenue di New York, ricordando le origini mediche della maison. Kiehl's, inoltre, è noto a livello internazionale anche per la sua politica di sostenibilità in ambito sia ambientale sia sociale, come, per esempio, la lotta all'HIV.



Grazie alla sua posizione strategica, la boutique non potrà che diventare il punto di riferimento per la scelta e l'acquisto delle oltre 200 soluzioni di bellezza Kiehl's per viso, corpo e capelli.

GALLERY

La boutique Kiehl's replica a Brera

di Tiziana C. Aquilani

C'è un nuovo indirizzo da mettere in agenda per gli amanti dei prodotti di bellezza naturali: via Brera, 2, dove lo scorso 20 maggio è stato inaugurato, con una superficie di circa 40 mq, il secondo negozio milanese di Kiehl's, brand newyorkese nato nell'East Village nel 1851 (attualmente di proprietà de L'Oréal), oggi catena internazionale di negozi, che armonizza il know how in erboristeria, profume-

ria, parafarmacia e farmacia, creando prodotti di elevata qualità. La nuova boutique milanese conserva lo stile essenziale delle boutique Kiehl's di tutto il mondo. I prodotti trovano spazio in elementi decorativi e materiali caratterizzanti, come i lampadari vintage, lavagnette, scaffalature in legno e acciaio che rimandano alle farmacie tradizionali del XIX secolo.

via Brera, 2 Milano - Italia



SYNCO
I PRODUTTORI IN ITALIA DI MATERIALI DI
COMUNICAZIONE PER IL PUNTO VENDITA.



GALLERY

Swatch Art Peace, il luogo del tempo

di Tiziana C. Aquilani

Nello storico palazzo dell'hotel Palace di Shanghai -oggi Swatch Art Peace Hotel- ristrutturato rispettandone le architetture originarie, dallo scorso maggio, nell'area del piano terra dedicata al retail, è stata aperta la Boutique *Omega* (141 mq), dove trovano posto le realizzazioni di quattro marchi (ognuna con i propri spazi) fra i più prestigiosi dello **Swatch Group**: *Blancpain*, *Breguet*, *Omega* e *Swatch*.

In quello che è il luogo dello shopping del "tempo di Swatch", il colore predominante è bianco, con tocchi pastello attinti dagli orologi e dagli oggetti proposti, che in questo modo trovano il massimo risalto. Il design curvilineo garantisce un effetto morbido e raffinato, grazie anche al contributo dell'illuminazione che, per non danneggiare l'emblematico palazzo, è tutta a luci Led.

Nanjing Road, Shanghai - Cina ■



**Premiamo
le marche
migliori**

**I brand più venduti
e più votati
dal consumatore
e dal retail**

GDOWEEK

MARK UP

IN COLLABORAZIONE CON

GfK

SymphonyIRI Group
Insight.
Innovation.
Impact.

Toluna
In touch with people

CON IL PATROCINIO DI

ADM ASSOCIAZIONE
DISTRIBUZIONE MODERNA

INDICOD-ECR
Associazione Distributori e Consumatori di Prodotto
Member of

**11^a EDIZIONE
SERATA DI PREMIAZIONE
8 LUGLIO 2010**

-SOLO SU INVITO-

www.brandsaward.it

ALCOLICI

Campari	Aperol	Aperitivi alcolici
Campari	Jagermeister	Amari
Diageo	Baileys Coffee	Crema non frutta
Distilleria F.lli Caffo	Vecchio Amaro del Capo	Amari
Due Tigli	San Crispino Ronco	Vino in brik
Martini & Rossi	Martini Soda	Aperitivi monodose sodati
Martini & Rossi	Martini Rosato	Vermouth

ALIMENTARI CONFEZIONATI

Generale Conserve	As Do Mar	Tonno sott'olio
Lavazza	Lavazza A Modo Mio	Caffe' macinato capsule
Mutti	Mutti	Polpe/passate pomodoro
Nestlé Italiana	Buitoni Pizza Ricca	Surgelati pizza
Nestlé Italiana	Nesquik	Modificatori del latte
Saiwa	Vitasnella Fruit Cracker	Crackers
Unilever Italia	Primizie That's Amore	Surgelati piatti pronti
Unilever Italia	Sofficini Findus La Pizza	Surgelati pizza

ALIMENTARI FRESCHI

AIA	Aequilibrium	Salumi affettati P.I.
Danone	Activia Delizia	Yogurt salute
Danone	Danacol	Yogurt salute
Granarolo	Granarolo Mozzarella Italiana	Mozzarella P.I.
Gruppo Lactalis Italia	Vallelata Bontà di Stracchino	Crescenza/stracchino
Kraft Italia	Sottilette Le Cremose	Formaggi fusi in fette
Pastificio Rana	Rana Granfinezza	Pasta fresca
Salumificio F.lli Beretta	Zero24	Salumi affettati P.I.

BEVANDE&BIRRA

Acqua Minerale San Benedetto	Schweppes Limone	Limonate
Acqua Minerale San Benedetto	The San Benedetto	Bevande base tea
Chiquita Italia	Chiquita Frullato	Succhi freschi
Coca-Cola HBC Italia	Fanta Zero	Aranciate
Ferrero	Estathè	Bevande base tea
La Linea Verde	Dimmi di Sì Frullato Fresco	Succhi freschi
Parmalat	Santal 100% Arancia	Succhi uht
	Bassa Acidità	
Valfrutta Fresco	Pura Frutta Frullata Valfrutta	Succhi freschi

DETERGENZA&CURA CASA

Comital Cofresco	Domopak Spazy	Sacchetti spazzatura
Guaber	Vim Ballerina	Panni vetro/multiuso
Henkel Italia	Nelsen Argilla Naturale	Detersivi piatti a mano
Henkel Italia	Pril 10	Detersivi lavastoviglie
Ind. Cartarie Tronchetti	Foxy Mega Asciugatutto	Asciugamani e rotoli carta
Kimberly Clark	Scottex Double Face	Asciugamani e rotoli carta
	Carta Cucina	
Procter&Gamble	Fairy Platinum Lemon	Detersivi lavastoviglie
Reckitt Benckiser	Finish Power Gel Tutto in 1	Detersivi lavastoviglie

DETERGENZA&CURA TESSUTI

Bolton Manitoba	Omino Bianco	Trattamento bucato
	Salva e Smacchia	
Henkel Italia	Dixan Igiene e Purezza	Detersivi bucato lavatrice
Henkel Italia	Bio Presto Lavatrice	Detersivi bucato lavatrice
Henkel Italia	Dixan Lavatrice	Detersivi bucato lavatrice
Procter&Gamble	Dash Smacchiatori	Trattamento bucato
Realchimica	Chante Clair Ammorbidente	Ammorbidenti
Reckitt Benckiser	Sole Proteggicoloro	Detersivi bucato lavatrice
Unilever Italia	Coccolino	Ammorbidenti

DOLCIARIO

Ferrero	Tic Tac Liberty	Caramelle
Ferrero	Ferrero Rocher	Praline
Lindt & Sprüngli	Lindor	Praline
Perfetti Van Melle	Vigorsoft Cult Alaskan	Chewingum
Perfetti Van Melle	Vivident Cube	Chewingum
Perfetti Van Melle	Vivident Blast Fresh	Chewingum
Sammontana	Il Barattolino Sammontana	Gelati vaschetta
Unilever Italia	Algida Carte D'Or Creation	Gelati dessert

IGIENE&BELLEZZA

Beiersdorf	Nivea Deodorante	Deodoranti persona
	For Men	
Fater	Pampers Sole Luna	Salviettine umidificate baby
Henkel Italia	Gliss	Hair care
Henkel Italia	Testanera Coloriste 10	Colorazione capelli
L'Oreal Italia	Maybelline Il Ciglia Finte	Cosmetica
L'Oreal Italia	HerbaShine 10	Colorazione capelli
L'Oreal Italia	L'Oreal Excell 10	Colorazione capelli
Procter&Gamble	Herbal Essences	Hair care

PETCARE

Affinity Petcare	Brekkies Excel	Petfood-secco cani
Affinity Petcare	Ultima	Petfood-secco gatti
Mars Italia	Whiskas Pranzetti	Petfood-umido gatti
Mars Italia	Cesar	Petfood-umido cani
Monge & C.	Special Dog	Petfood-umido cani
Nestlé Italiana	Friskies 2 in 1	Petfood-secco cani
Nestlé Italiana	Purina One	Petfood-secco gatti
	Natural Balance	

PICCOLI ELETTRODOMESTICI CASA&CUCINA

Alpian Italia	Necchi	Aspirapolveri a traino
Bialetti Industrie	Bialetti	Macchine caffè' espresso
De'Longhi	De'Longhi Nespresso	Macchine caffè' espresso
Samsung Electronics Italia	Samsung	Aspirapolveri robot

PICCOLI ELETTRODOMESTICI PERSONA

Conair Italy	BabyLiss	Tagliacapelli
Groupe Seb Italia	Rowenta	Rasoi per epilazione
Philips Italia	Philips	Tagliacapelli
Varta Batterie	Remington	Asciugacapelli

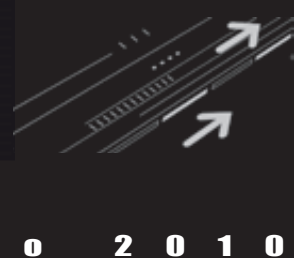
LAPTOP

Acer Italy	Acer	Netbook
Hewlett Packard Italiana	HP	Ultra mobile
Hewlett Packard Italiana	Compaq	Notebook
Samsung Electronics Italia	Samsung	Netbook

TV A SCHERMO PIATTO

LG Electronics Italia	LG	LCD no led
Samsung Electronics Italia	Samsung	LCD led
Sharp Electronics Italia	Sharp	LCD led
Toshiba Europe	Toshiba	LCD no led

SE VENDI SEI



Refrigeranti alternativi all'R-22: meglio convertire subito



Nel quadro del Regolamento UE n. 1005/2009, dal 1 gennaio 2010 i refrigeranti a base di R-22 sono stati messi al bando. Di conseguenza, fino al termine del 2014, solo l'R-22 rigenerato potrà essere usato per la riparazione e la manutenzione degli impianti di condizionamento e raffreddamento, in vista della definitiva eliminazione del refrigerante a partire dal primo gennaio 2015.

Indagine DuPont

Una recente indagine sullo stato della conversione dall'R-22 e sulla disponibilità di refrigerante rigenerato, condotta da **DuPont** in quanto fornitore di refrigeranti, rivela che la conversione (o retrofit) ad altri refrigeranti rappresenta spesso la soluzione più veloce, semplice ed economica. Una delle alternative più comuni all'R-22 è **DuPont™ Isceon® MO29 (R-422D)**, che dal 2006 nella sola Germania è stato utilizzato con successo nella conversione di oltre 2.000 sistemi impiegati nell'ambito della vendita, della produzione e dello stoccaggio alimentare, oltre che per il condizionamento e il raffreddamento di uffici e industrie. Solamente agendo con rapidità sarà possibile scongiurare emergenze come

il fermo o la chiusura degli impianti di raffreddamento, episodi frequenti soprattutto nei mesi estivi a causa dell'offerta insufficiente di refrigeranti idonei o della minore disponibilità delle aziende che prestano servizi di refrigerazione, a fronte delle tante richieste di interventi di manutenzione. Si rischia così di dover sostenere costi elevati per evitare il danneggiamento delle merci o per l'interruzione dell'attività.

Refrigeranti alternativi

Una delle possibili soluzioni è la conversione degli attuali impianti di raffreddamento e condizionamento in funzione dell'adozione di refrigeranti alternativi non dannosi per l'ozono, come quelli della gamma **DuPont™ Isceon® Serie 9**. Sono molte, ormai, le unità di refrigerazione e congelamento convertite con successo: nei pdv **Rewe**, ma anche nei supermercati delle catene **Tengelmann, Edeka** e **Tegut**. A oggi, inoltre, **DuPont™ Isceon® MO29** è stato utilizzato come refrigerante nei depositi di banane di **Hamburger Hafen Logistik AG** (vedi foto a fianco) e nelle unità di raffreddamento di prodotti caseari delle fattorie

Enrico Sacchi

PROGETTO DELLA UE PER SUPPORTARE LE PMI NELLO SFRUTTAMENTO DELL'RFID
Ha preso avvio in aprile e avrà la durata di due anni il progetto Rfid-Roi-Sme, finanziato dall'Unione Europea per aiutare le Pmi nella comprensione e nel migliore sfruttamento delle potenzialità della tecnologia Rfid. Gestito da UEAPME, l'organizzazione per le Pmi e imprese artigiane in Europa, il progetto implementerà e coordinerà in sei paesi europei, fra cui l'Italia, otto progetti pilota individuati in vari settori (edilizia, logistica, packaging, archiviazione, abbigliamento, sicurezza, e-ticketing) con un approccio trasversale e multidisciplinare. Ogni settore dovrà studiare come l'investimento nell'Rfid possa risultare redditizio e individuare, in collaborazione con i provider tecnologici, l'architettura tecnologica più adatta allo scopo. Nell'ambito del progetto, **Cna Milano** ha il compito di informare sulla tecnologia Rfid e sui benefici tangibili della sua applicazione. Supporta, inoltre, le Pmi che intendono aderire al programma europeo mettendo a disposizione delle aziende, associate e non, l'accesso ad un insieme di conoscenze molto avanzate in materia e strutturando un calendario di seminari e incontri con le imprese e gli esperti del settore per avviare lo studio delle potenzialità e della concreta applicazione della nuova tecnologia.



CONSERVARE I PRODOTTI FRESCI CON L'ENERGIA SOLARE
Sebbene possa sembrare contraddittorio, la luce solare è una fonte di energia per conservare freschi i prodotti deperibili. Sinora l'energia solare era stata utilizzata per alimentare sistemi di condizionamento negli edifici, ma ora alcuni ricercatori del **Fraunhofer Institut** hanno dimostrato che è possibile impiegarla per refrigerare i prodotti deperibili, come testimoniano gli impianti solari installati per la refrigerazione del latte in Marocco e del vino in Tunisia, in collaborazione con università, agenzie per l'energia e aziende europee. L'iniziativa rientra nel progetto **Medisco (Mediterranean food and agro industry applications of solar cooling technologies)** finanziato dall'UE e gestito dal **Politecnico di Milano**.





■ **INTERMEC TECHNOLOGIES**
**Il terminale CN50 raddoppia
la capacità di memoria**

Capacità di memoria raddoppiata e maggiori opzioni di lettura per poter garantire ai clienti più ampie possibilità di configurazione voce e dati, queste le più importanti innovazioni apportate da **Intermec Technologies** al suo terminale più avanzato, il CN50. Il nuovo CN50 dispone di 256 MB di memoria, garantendo così una maggiore velocità di risposta e permettendo l'utilizzo simultaneo di diverse applicazioni, soprattutto quelle che necessitano di grandi database o che usano memoria Ram. La flessibilità del terminale è stata, inoltre, migliorata al fine di poter integrare il dispositivo di lettura EA11 1D o 2D, per necessità di lettura intensive, oppure il lettore EA21 per la lettura barcode e scansione di documenti tramite il software eMDI Intermec. Per le aree in cui la copertura della rete 3G è limitata o con necessità di comunicazione dati ridotta, Intermec offre una versione del CN50 in grado di operare all'interno di reti Edge. Questa versione ha un prezzo molto più competitivo per tutti i clienti che non possono usufruire delle infrastrutture 3G.



■ **DATALOGIC**
**Shopevolution 6.0, soluzione di self-shopping
sempre più consumer-centric**

Shopevolution 6.0, la nuova versione della soluzione di self-shopping di **Datalogic** può offrire ai retailer efficaci strumenti per il loro business e ai retail player opportunità di partnership: Due le diverse versioni di Joya, il pod che, a quasi due anni dal lancio, è installato nelle più grosse catene della grande distribuzione:
* Joya+ per i più esigenti: potente processore, multimediale, touch screen a colori, cover intercambiabili, Bluetooth;
* Joya Base: il Joya+ senza touch screen e Bluetooth, con un posizionamento di prezzo molto competitivo.

Informazione commerciale

WEBSITE

Il murale più stretto del mercato



Si presenta come il massimo dell'evoluzione nell'ambito della categoria dei mobili verticali. La linea Panama di Arneg propone supporti dotati di tre diverse profondità (da 650, 700 e 750 mm), che li rendono adatti all'inserimento in tutte le aree di vendita dove risulta prioritario l'obiettivo di ottimizzazione dell'ingombro al suolo. Va rilevato che il livello

di sfruttamento di ogni possibile spazio espositivo disponibile in negozio garantisce all'insegna un'arma competitiva fondamentale nei confronti dei concorrenti, una leva che - se ben agita - può generare ottime performance in termini di rotazioni e marginalità. La gamma Panama comprende soluzioni in grado di semplificare l'arredamento delle aree di vendita all'interno di piccoli e medi supermercati o di completare l'allestimento presso gli ipermercati, in zone specializzate o, comunque, laddove sia necessario sfruttare al meglio alcune aree particolari. In versione LX, Panama risulta dotato di tettuccio superiore con frontale a becco.



■ **PSION**
**Nuovo Workabout Pro 3:
veloce, ergonomico, modulare**

Psion ha annunciato la disponibilità del nuovo Workabout Pro 3. Per lo sviluppo di questo prodotto sono stati adottati alcuni dei nuovi concetti recentemente illustrati dalla società che segnano un mutamento radicale del modello di business che prevede il passaggio alla "Open Source Mobility" (OSM), un'innovativa filosofia che permette di creare soluzioni open source in collaborazione con i propri partner e clienti.



■ **HP**
**Sistema Pos touch-screen
per il mondo retail**

La soluzione **HP** ap5000 All-in-One Pos System è il nuovo sistema touch screen pensato per le esigenze del mondo retail, con un particolare focus per il General retail & Specialty e l'area Hospitality & Entertainment. Il sistema include una cpu, uno schermo touch-screen, un lettore di bande magnetiche e un display su due righe per i clienti. Richiede una sola presa elettrica, riducendo l'ingombro dei cavi.





ADT FIRE & SECURITY
Dispositivo magnetico di distacco pinless
Sensormatic per proteggere la merce dai furti

Sensormatic®, marchio di punta di **ADT Fire & Security** per il mercato retail nella fornitura di prodotti e soluzioni antitaccheggio, ha introdotto Sensormatic Ultra • Tag, dispositivo magnetico di distacco delle protezioni antitaccheggio pensato per tutelare dai furti una vasta gamma di articoli tra cui scarpe, borse, jeans e prodotti in pelle che sono più difficili da etichettare con sistemi tradizionali. Progettato con una clip di metallo a molla aggiustabile, l'etichetta Sensormatic Ultra • Tag si applica facilmente ai prodotti senza perforarli e blocca il dispositivo con forza sufficiente per impedirne la rimozione senza danneggiare la merce. Il design monoblocco consente di applicare e rimuovere facilmente il dispositivo antitaccheggio Sensormatic Ultra • Tag alla cassa. Come tutti gli altri dispositivi Ultra • Tag, la versione pinless è compatibile con il distaccatore magnetico Ultra • Tag e può essere integrato in qualsiasi ambiente commerciale che già si avvale della protezione Ultra • Tag.



CEFLA ARREDAMENTI
Nuove soluzioni brico della linea Cargo:
flessibili, leggere e "salvaspazio"

Cefla Arredamenti sta studiando una gamma completa di accessori per valorizzare l'offerta espositiva dei centri bricolage, sia dell'hard bricolage, con richieste di alte portate, sia del soft bricolage. Le nuove soluzioni brico, della linea Cargo, includono scaffalature con spalla unica per integrazione su entrambi i lati, senza necessità di avere due spalle accoppiate. È stata ampliata anche la gamma delle attrezzature di Cargo, con elementi specializzati per il brico: testate in rete per cross merchandising e testate in lamiera. Per fornire l'arredamento completo e diversificato del settore bricolage sono stati studiati anche espositori dedicati al legno e strutture promozionali, da centro area, sempre caratterizzati dalla leggerezza che è il carattere distintivo del prodotto.

Habitat Naturale
L'ambiente ideale per far crescere le vostre idee

INTRAC S.p.A. - 41010 BUVENO - Italy - Via A. Gramsci, 24 - Tel. +39 0425 363990 - Fax +39 0425 363900
www.intrac.it - e-mail info@intrac.it



■ CHECKPOINT SYSTEMS Evolve Eco, antenne EAS a risparmio energetico

Checkpoint Systems ha lanciato la nuova linea di antenne Evolve Eco per i suoi sistemi Evolve RF EAS (sorveglianza elettronica degli articoli a radio frequenza).

I nuovi sistemi Evolve Eco garantiscono un risparmio energetico, fino al 40% superiore rispetto al precedente sistema Evolve, e sono il risultato dell'impegno continuo di Checkpoint nell'offrire un'ampia gamma di soluzioni ecocompatibili ai suoi clienti operanti nel settore retail.

La serie EP comprende etichette dalle dimensioni notevolmente più piccole e che riducono il consumo di materie prime poiché la loro produzione richiede un utilizzo minore di alluminio, carta e plastica rispetto alle etichette standard. Le etichette EP sono in grado di ridurre gli sprechi di produzione e il consumo energetico, migliorando allo stesso tempo tangibilmente le

capacità di rilevamento. La società di consulenza energetica **Energy Logic Inc.**, specializzata nei programmi per il risparmio energetico, ha condotto una ricerca indipendente sul settore retail dalla quale è emerso che la linea Evolve Eco è capace di garantire fino al 75% di risparmio energetico se paragonata ai sistemi EAS di tecnologia concorrenziale presenti sul mercato. "Abbiamo sperimentato i sistemi EAS a radio frequenza di Checkpoint in due occasioni ed entrambe le volte abbiamo rilevato che Checkpoint garantisce un considerevole risparmio energetico rispetto ai sistemi basati su tecnologie differenti -spiega **Carolyn Banks**, presidente di Energy Logic-. Con l'installazione dei sistemi Evolve Eco RF-EAS nei negozi è possibile ottenere una riduzione dei costi e, se consideriamo che alcune catene di negozi possiedono centinaia o addirittura diverse migliaia di sedi in un paese o a livello mondiale, i retailer hanno la possibilità di ottenere risparmi enormi sulla loro spesa energetica per l'intero ciclo di vita dei loro sistemi".

■ NEC DISPLAY SOLUTIONS Monitor da 70" per digital signage

NEC Display Solutions ha introdotto sul mercato il monitor NEC MultiSync® P701, nuovo Public Display top di gamma della serie P. Il nuovo monitor da 70 pollici vanta un pannello professionale progettato per l'utilizzo intensivo. Con una luminosità pari a 600 cd/m², un rapporto di contrasto di 2.000:1 e risoluzione

di 1.920 x 1.080 pixel, questo monitor restituisce contenuti digital signage in full HD rappresentando la scelta ideale per tutte quelle applicazioni di retail signage, sale di controllo o grandi spazi, che necessitano di monitor di dimensioni importanti. Grazie ad un sensore integrato della luminosità ambientale, la luminosità dello schermo si adatta automaticamente in base a quella ambientale assicurando un notevole risparmio energetico.



■ ZEBRA TECHNOLOGIES Stampante per chioschi KR403

La nuova stampante KR403 di **Zebra Technologies** offre varie soluzioni di stampa self-service per i chioschi e può essere utilizzata per numerose applicazioni come coupon fedeltà, pagamenti di bollette, ordinazioni self-service nei supermercati e chioschi promozionali di intrattenimento. Questo modello include anche la possibilità di espandere la memoria, un maggiore supporto sui driver e il comando Zebra Programming Language che permette maggiori capacità di integrazione. La stampante dispone di alert remoti automatici che informano il sistema sui risultati dei test diagnostici proattivi al fine di mantenere un'alta operatività del chiosco.



Informazione commerciale



Praga, mobile verticale energy saving

Quando l'innovazione si concentra sulla verticalità, applicandosi al mondo del freddo. Arneg ha da poco presentato Praga, mobile verticale refrigerato con porte in vetro ad anta, che assicura prestazioni eccellenti sul piano della temperatura di conservazione. Disponibile in molteplici versioni, adatte a svariate tipologie di superfici commerciali della distribuzione moderna, il nuovo supporto viene predisposto per l'alimentazione con unità condensatrice remota. Inoltre, il mobile Praga risulta concepito e costruito con le tecnologie più avanzate ai fini del risparmio energetico: le sue vetrate -che sono al 100% trasparenti e non riscaldate- combinate con l'uso di ventilatori elettronici a basso consumo, garantiscono una riduzione del 55% dell'energia per la refrigerazione rispetto allo stesso modello in versione aperta, un miglior livello di temperatura degli alimenti ed una superiore qualità di conservazione. Da ciò conseguono benefici in fatto di livello di servizio reso ai clienti del pdv e, soprattutto, di benessere degli individui.



WEBSITE



■ AXIS COMMUNICATIONS
Nuova serie di telecamere che supportano l'HDTV e lo standard H.264

Axis Communications ha presentato Axis M11 Network Camera, una nuova serie di telecamere affidabili ed economiche che supportano la qualità HDTV e lo standard di compressione video più recente, H.264.

Le telecamere fisse, disponibili con una configurazione di montaggio CS, sono ideali per proteggere negozi, scuole e aree pubbliche. "Le telecamere AXIS M11 sono rivolte a un ampio mercato per cui l'eccellente qualità video, la facilità di installazione e un prezzo attraente sono criteri importanti per la scelta -spiega **Andrea Sorri**, country manager per Italia, Grecia, Cipro, Malta e Israele di Axis Communications-. Vista la qualità e la gamma di prezzi delle Axis M11 Network Camera, siamo convinti che esse avranno un ruolo importante nella migrazione in atto dalla videosorveglianza analogica a quella digitale con tecnologia di rete". L'installazione della serie Axis M11 è rapida e facile. Il contatore di pixel, ad esempio, aiuta a verificare che la risoluzione in pixel di un oggetto o di un volto soddisfi i requisiti della normativa o le specifiche esigenze del cliente. Power over Ethernet (IEEE 802.3af) consente di trasportare l'alimentazione elettrica e i segnali video sullo stesso cavo.

Intelligenza Distribuita

Prodotti integrati sicuri ed innovativi per punti vendita all'avanguardia: è l'offerta di VeriFone che vi accompagna giorno dopo giorno in modo da rispondere velocemente a qualsiasi esigenza del mercato. Un team esperto e responsabile con alle spalle la solidità di un grande gruppo, in grado di offrire nuove soluzioni ponendo attenzione ai vostri investimenti.

VeriFone: professionalità e competenza a servizio dell'innovazione.

www.verifone.it



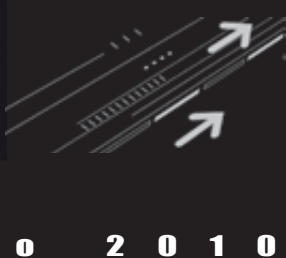
■ PANASONIC
Notebook rugged utilizzabile sia in modalità laptop che tablet

Il nuovo Toughbook CF-C1 **Panasonic** è un notebook rugged ideale per i mobile worker, come i ricercatori di mercato e la forza vendita. Equipaggiato con una maniglia ergonomica che permette agli utenti di inserire i dati usando anche una sola mano, il CF-C1 possiede nella configurazione base: schermo Multi-touch + Digitizer oppure schermo Multi-touch resistivo per essere utilizzato anche con i guanti. Il touchscreen lavora sia in modalità notebook che tablet, azzerando il rischio di rottura accidentale grazie alla tripla cerniera rinforzata che mantiene lo schermo rigido mentre l'utente digita i caratteri.



■ HONEYWELL
Scanner Xenon combina due tecnologie avanzate in un unico dispositivo

La serie di scanner Xenon di **Honeywell** combina in un unico dispositivo due affermate tecnologie: la tecnologia Adaptus® Imaging e il software di decodifica SwiftDecoder® di Omniplanar. Questo binomio dà vita ad una piattaforma innovativa che estende la profondità di campo della lettura, riduce il tempo di acquisizione dei codici e aumenta le performance di scansione ed elaborazione dei dati contenuti nella maggior parte dei barcode. Xenon è disponibile in due modelli: il 1900, dotato di cavo, e il 1902, con tecnologia Bluetooth.



■ VERIFONE ITALIA PIN pad VX 820

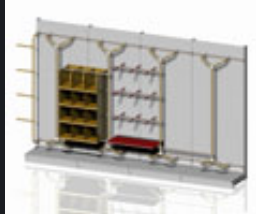
Dopo il lancio avvenuto lo scorso aprile a Las Vegas, da VeriFone Systems, Inc., ora anche **VeriFone Italia** si appresta a presentare al mercato nazionale la nuova linea di prodotti VX Evolution. Tra tutti spicca per rilevanza e caratteristiche la PIN pad VX 820, intelligente, potente, con ampio display a colori ad alta risoluzione, touch screen (per cattura della firma), lettore contactless integrato opzionale, programmabile e sicura. La nuova interfaccia della PIN pad garantisce un'elevata leggibilità e una migliore opportunità di branding. Un'altra caratteristica è la retroilluminazione dei tasti in luce blu, che la rende sempre ben visibile in qualsiasi ambientazione venga posta. Gestisce in maniera veloce ed efficiente le transazioni di credito e debito e smart card EMV.

Informazione commerciale

INTRAC presenta NEXUS: il sistema "Versatile"

WEBSITE

L'obiettivo di dare risposte innovative con strutture "semplici" non dei più facili da perseguire. Il sistema NEXUS di INTRAC permette di affrontare "semplicemente" tutte le casistiche di arredamento di un moderno Punto Vendita. NEXUS è un sistema strutturale modulare componibile caratterizzato da una grandissima versatilità, la completezza di gamma dei suoi componenti, permette al progettista di predisporre soluzioni di arredo funzionali senza porre limiti alla creatività. I componenti base del sistema strutturale NEXUS quali giunti tridimensionali e manicotti, assemblati con barre ed elementi tubolari di differenti dimensioni, e completati da accessori di complemento, permettono di soddisfare ogni esigenza in termini di funzionalità ed attrattività del display. NEXUS inoltre, si coniuga perfettamente con tutte le strutture realizzate utilizzando le linee di prodotto INTRAC.



INTRAC
DESIGN & DISPLAY

Informazione commerciale

WEBSITE

Avantgarde, innovazione nel banco cassa



Avantgarde è il nuovo banco cassa assistito concepito come una postazione di lavoro ergonomica, ma anche come strumento di comunicazione. Ha come fulcro del progetto la valorizzazione del ruolo della cassiera, esalta il servizio e il rapporto umano con il consumatore; risponde inoltre alle esigenze di personalizzazione e funzionalità delle grandi insegne, senza trascurare l'impatto ambientale. Il design assolutamente innovativo rende Avantgarde percettivamente stimolante e formalmente simile a una workstation da ufficio; la spiccata modularità gli permette di evolvere tridimensionalmente dalla configurazione più basilare a quella più accessoriata per far fronte alle richieste delle diverse insegne e per rispondere ai continui cambiamenti della barriera cassa, permettendo l'integrazione delle attrezzature IT, l'aggiornamento dell'immagine e le differenti condizioni operative del personale. Altra grande novità è il disco in vasca con movimento rotatorio. Test svolti da ISPESL dimostrano i vantaggi dell'ergonomia di Avantgarde sul benessere e la salute dell'operatore.



■ ELECTROLUX air-o-steam Touchline, forno intuitivo ed ecologico

Air-o-steam Touchline è l'ultimo nato nella famiglia dei forni professionali air-o-steam di **Electrolux**. L'interfaccia intuitiva, con schermo touch, lo rende indicato per qualunque tipo di utente e di cucina professionale. Tre le modalità di cottura intuitive: automatica, programmata, manuale. I bruciatori gas, altamente efficienti e a basso impatto ambientale garantiscono emissioni di CO₂ 10 volte inferiori rispetto al limite Gastec (certificazione olandese ritenuta la più severa in Europa).



■ CRYOVAC Film BDF® Soft

In occasione di un evento tenuto in aprile a *Packforum*, il Centro espositivo permanente per i clienti **Sealed Air Cryovac**, è stata presentata l'ultima generazione di film termoretraibili Cryovac® con proprietà anticondensa. Il nuovo film Cryovac BDF® Soft, grazie alla termoretraibilità calibrata, può essere impiegato con vassoi più leggeri e meno costosi eliminando, in alcuni casi, altri materiali di packaging, come



i supporti di cartone per le pizze. Il minore spessore del film consente inoltre l'uso di bobine più lunghe e contribuisce a ridurre i tempi di sosta tecnica. L'assenza di distorsione permette infine di sfruttare l'intera superficie per la stampa di informazioni ai consumatori.



Sul prossimo Gdoweeek



IN COPERTINA

**Le rilevazioni di prezzo di Gdoweeek
Sotto i riflettori Tonno e Detersivi lavastoviglie
e ancora ...**

- **Intervista con Ermete Realacci**
- **Consumi: giovani squattrinati e i loro genitori, raffronto sui prodotti culturali**
- **Social network: Campagna Maxibon**
- **Packaging: Etichettatura evoluta**

altri MERCATI

- **Gastronomia Ittica fresca**
- **Dogfood**

Direttore responsabile

Cristina Lazzati - cristina.lazzati@businessmedia24.com

Caporedattore

Ugo Stella - ugo.stella@businessmedia24.com - (02/39646.706)

Vicerecaporedattore

Gennaro Fucile - gennaro.fucile@businessmedia24.com - (02/39646.710)

Redazione:

Tiziana C. Aquilani - tiziana.aquilani@businessmedia24.com (caperservizio - 02/39646.707)
Marina Bassi - marina.bassi@businessmedia24.com (caperservizio - 02/39646.713)
Fiorenza De Vincenzi - fiorenza.devincenzi@businessmedia24.com (caperservizio - 02/39646.708)
Gino Pagliuca (02/39646.715) - gino.pagliuca@businessmedia24.com
Enrico Sacchi - enrico.sacchi@businessmedia24.com (caperservizio - 02/39646.717)

Ufficio grafico:

Walter Tinelli - walter.tinelli@businessmedia24.com (art director - 02/39646.702)
Laura Itolli - laura.itolli@businessmedia24.com (assistente art director - 02/39646.701)

Segretaria di redazione

Tiziana Laffranchi - tiziana.laffranchi@businessmedia24.com - (02/39646.719)

Ufficio Abbonamenti

(02/39646.420) - abbonamenti@businessmedia24.com

Abbonamenti:

Italia singolo (annuale) € 100,00
Estero singolo (annuale) € 200,00
Per l'invio della versione elettronica indicare l'indirizzo e-mail nella causale. Per acquisti cumulativi contattare l'Ufficio abbonamenti. I versamenti possono essere effettuati sul c/c 28308203 intestato a Il Sole 24 Ore Business Media S.r.l.

Flip zine



Link utili



i nomi

ADT Fire & Security	16	Kiehl's	10
Arneg	15-17	L'Oréal Italia	10
Axis Communications	18	Lago	2
Banks Carolyn	17	Larry Smith	5
Bombassei Luca	3	Le Terrazze	4
Cefla	16-19	Levi's	7
Checkland Kindleysides	7	Max&Co	2
Checkpoint Systems	17	Menozzi Mauro	2
Città dei Sapori	5	Naxos-Taormina Fashion Garden	5
Cmc Ravenna	5	NEC Display Solutions	17
Coopsette	5	OpificioJm	3
Cryovac	19	Panasonic	18
Datalogic	15	Psion	15
Dreamtime Australia Design	8	Puharic Anthony	8
Duccio Grassi Associati	2	Puharic Vic	8
DuPont	14	Retail Lab	2
Edeka	14	Rewe	14
Electrolux	19	Skitsch	3
Energy Logic Inc	17	Sonae Sierra	4
Ferrari	3	Sorri Andrea	18
Fiat Open Lounge	4	Starbucks	2
Grassi Duccio	2	Swatch Group	11
Gruppo Toti	5	Tegut	14
Hamburger Hafen Logistik	14	Tengelmann	14
Honeywell	18	Terminal Napoli	5
HP	15	Timberland	4
Ikea	5	VeriFone	19
Impresa Pizzarotti	5	Vic's Meat	8
ING Real Estate Development	4	Victor Churchill	8
Intermec	15	Waterfront Gallery	5
Intrac	19	Whole Foods	2
John Malkovich	3	Zebra Technologies	17

AREA GDO

Publisher: Nicola Ligasacchi

Segreteria Commerciale:
monica.negri@businessmedia24.com



Presidente:
Eraldo Minella

Amministratore Delegato:
Antonio Greco

Direttore Editoriale:
Mattia Losi

Il Sole 24 Ore Business Media Srl
Via G. Patecchio, 2 - 20141 - MILANO
Tel.02 39646.1 (s.p.) - Fax 02 39844800



© 2008 Il Sole 24 Ore Business Media Srl. Tutti i diritti di riproduzione in qualsiasi forma, compresa la messa in rete, che non siano espressamente per fini personali o di studio, sono riservati. Per qualsiasi utilizzo che non sia individuale è necessaria l'autorizzazione scritta da parte di Il Sole 24 Ore Business Media Srl.

Registrazione del Tribunale di Milano n. 392/72 - R.O.C. n.6357 del 10.12.2001
• Codice ISSN (International Serials Data System): 1123 - 7260

Informativa ex D. Lgs. 196/2003 (tutela della privacy).

Il Sole 24 ORE Business Media s.r.l., titolare del trattamento, tratta, con modalità connesse ai fini, i Suoi dati personali, liberamente conferiti al momento della sottoscrizione dell'abbonamento od acquisiti da elenchi contenenti dati personali relativi allo svolgimento di attività economiche ed equiparate, per i quali si applica l'art. 24, comma 1, lett. d) del D. Lgs. 196/2003, per inviare la rivista in abbonamento od in omaggio. Il Responsabile del trattamento è il responsabile IT, cui può rivolgersi per esercitare i diritti dell'art. 7 D. Lgs. 196/2003 (accesso, correzione, cancellazione, ecc) e per conoscere l'elenco di tutti i Responsabili del Trattamento. I Suoi dati potranno essere trattati da incaricati preposti agli ordini, al marketing, al servizio clienti e all'amministrazione e potranno essere comunicati alle società del Gruppo 24 ORE per il perseguimento delle medesime finalità della raccolta, a società esterne per la spedizione della Rivista e per l'invio di nostro materiale promozionale.

Il Responsabile del trattamento dei dati personali raccolti in banche dati di uso redazionale è il Direttore Responsabile a cui, presso il coordinamento delle segreterie redazionali (fax. 02-39844801), gli interessati potranno rivolgersi per esercitare i diritti previsti dall'art. 7, D. Lgs. 193/2003.

Gli articoli e le fotografie, anche se non pubblicati, non si restituiscono. Tutti i diritti sono riservati; nessuna parte di questa pubblicazione può essere riprodotta, memorizzata o trasmessa in nessun modo o forma, sia essa elettronica, elettrostatica, fotocopia ciclostile, senza il permesso scritto dall'editore.